



خطة العودة التدريجية للحياة الطبيعية



عودة آمنة

الحياة
الطبيعية

آلية تنفيذ مراحل العودة

الوضع
الحالي

#مسؤولية_مجتمعية

المعايير الأساسية للانتقال بين المراحل TRIGGERS

مقياس انتقال العدوى (R_0)

ثبات أرقام الإصابات لفترة كافية

انخفاض نسبة إشغال الأسرة في العناية المركزة

انخفاض نسبة إشغال الأسرة في المستشفيات

انخفاض نسبة المصابين من المسحات اليومية



مراحل العودة

الحظر الجزئي:

من 6 مساءً الى 6 صباحاً
في جميع المناطق



العزل المناطقي:

الفروانية و خيطان
وحولي وميدان حولي



الاستمرار في العزل:

المهبولة و جليب الشيوخ



يتم السماح بعمل الأنشطة التالية:

- المساجد ودور العبادة بعد تجهيزها وفق الاشتراطات الصحية
- الأنشطة الصناعية
- الخدمات العامة (الصيانة، خدمات الشحن، الغاز، مصبغة غسيل الملابس)
- خدمات التوصيل للمنازل
- المطاعم والمقاهي (الشراء من السيارة) DRIVE THROUGH
- الشركات المزودة للاتصالات والانترنت
- التجزئة الغذائية (الجمعيات، البقالات، والتموين)
- النقل الجماعي الخاص بالشركات والمؤسسات
- محطات الوقود وخدماتها
- المستشفيات والعيادات الخاصة
- المركبات والمعدات (معارض، كراجات، قطع غيار، غسيل السيارات)

المرحلة الأولى



مراحل العودة

العزل المنطقي:

○ حسب التفشي الوبائي



الحظر الجزئي:

○ من 9 مساء إلى 6 صباحا في جميع المناطق



بالإضافة إلى الأنشطة المذكورة مسبقا يتم السماح بالأنشطة التالية مع تطبيق الشروط الصحية حسب إرشادات وزارة الصحة للمرحلة المذكورة

- مقار العمل في الجهات الحكومية والقطاع الخاص (أقل من 30%)
- الإنشاءات والبناء
- المالي والمصرفي
- المجمعات التجارية (من 10 صباحا إلى 6 مساء)
- محلات التجزئة
- المطاعم والمقاهي (استلام الطلب دون الجلوس)
- الحدائق و المنتزهات العامة

المرحلة الثانية



مراحل العودة

تقييم مدى الحاجة الى العزل المنطقي



الغاء الحظر الجزئي



بالإضافة الى الأنشطة المذكورة مسبقا يتم السماح بالأنشطة التالية مع تطبيق الشروط الصحية حسب إرشادات وزارة الصحة للمرحلة المذكورة

- مقار العمل في الجهات الحكومية والقطاع الخاص (أقل من 50%)
- زيارات دور الرعاية الاجتماعية
- الفنادق والمنتجعات والشقق الفندقية
- سيارات الأجرة (السماح لراكب واحد فقط)
- المساجد (صلاة الجمعة مع الاشتراطات)

المرحلة الثالثة

مراحل العودة



بالإضافة إلى الأنشطة المذكورة مسبقاً يتم السماح بالأنشطة التالية مع تطبيق الشروط الصحية حسب إرشادات وزارة الصحة للمرحلة المذكورة

- مقار العمل في الجهات الحكومية والقطاع الخاص (أكثر من 50%)
- المطاعم والمقاهي (مع التباعد)
- النقل العام (مع التباعد)

المرحلة الرابعة



مراحل العودة



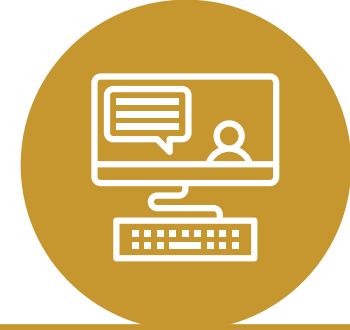
المرحلة الخامسة

بالإضافة الى الأنشطة المذكورة مسبقا يتم السماح بالأنشطة التالية مع تطبيق الشروط الصحية حسب إرشادات وزارة الصحة للمرحلة المذكورة

- مقار العمل في الجهات الحكومية والقطاع الخاص (أكثر من 50%)
- المناسبات والتجمعات العائلية والاجتماعية
- حفلات الزفاف والتخرج والمناسبات بكل أنواعها
- الأندية الرياضية و الصحية
- الفعاليات والمؤتمرات والمعارض الثقافية والدورات التدريبية
- محلات العناية الشخصية (الصالونات والحلاقة و المنتجات الصحية)
- الملاعب والساحات الرياضية العامة والخاصة
- دور السينما و المسارح



اشتراطات السلطات الصحية



العمل عن بعد

- يجب ومن الضرورة ان تقوم جميع الأنشطة بتقييم قدرتها على العمل عن بعد و ان تلتزم تلك الأنشطة بذلك طوال فترة الجائحة بغض النظر عن مستوى الخطورة العام
- و ان لم تتمكن من العمل عن بعد بشكل كامل يمكن تطبيق العمل عن بعد بشكل جزئي
- ويقتصر العمل الذي يتطلب تواجد شخصي على الأنشطة التي لا تستطيع العمل عن بعد



طرق الحماية الشخصية

- يجب ان يكون لباس الكمامات الزامي طوال الوقت في جميع أماكن العمل ومحاسبة من لا يلتزم
- منع مشاركة اسطح العمل المكاتب والطاولات والسبورات وغيرها
- الالتزام بتعقيم الاسطح كثيرة الاستخدام ودورات المياه بشكل مستمر مع الالتزام بتوفير وسائل الحماية الشخصية لعاملي التنظيف
- الكمامات والملابس الواقية
- الالتزام بتوفير المنظفات والصابون ومعقمات الايدي في أماكن العمل دون انقطاع
- الاستغناء عن وسائل التواصل والدفع الملموسة مثل الورق والعملات النقدية والاعتماد على التواصل الإلكتروني عديم للمس



اشتراطات التباعد

- يجب إعادة هندسة أماكن العمل حتى لا تقل المسافة بين العاملين عن (2 متر) 10 متر مربع لكل شخص
- فصل وابعاد المكاتب والكراسي وباقي الأثاث مسافة لا تقل عن (2 متر)
- التأكد من اتاحة الممرات للتباعد بمسافة 2 متر على الأقل
- منع التجمعات في غرف الاستراحة و دور العبادة بكل اشكالها
- منع الاكل والشرب للمجموعات في أماكن العمل وغيرها على ان يكون استهلاك الطعام بشكل فردي وباستخدام أواني ذات الاستعمال الواحد او الاواني الخاصة لكل شخص والتي يتم غسلها في المنزل
- توفير اللوحات الإرشادية للتباعد والأدوات البصرية في كل محل عمل مثل الملصقات الأرضية الملونة
- الالتزام بتوفير التدريب على التباعد وعلى الطريقة ارتداء وخلع وسائل الوقاية الشخصية
- الحد من الاتصال الجسدي ما بين العاملين وكذلك مع المراجعين

أمثلة للأدلة الإرشادية الصادرة من وزارة الصحة

- الإرشادات الصحية المقترحة للمؤسسات الغذائية والجمعيات التعاونية
- الإرشادات الصحية المقترحة لمؤسسات العمل الحكومية والخاصة
- الإرشادات الصحية الخاصة بالمساجد ودور العبادة
- الإرشادات الصحية المقترحة لإعادة افتتاح المجمعات التجارية والمطاعم والمقاهي

مسؤولية المجتمع في نجاح خطة العودة التدريجية

نجاح خطة العودة يعتمد على مدى التزام وارتقاء الوعي المجتمعي ، فكلما زاد التعاون والالتزام بالاشتراطات الصحية اقتربت النتائج من الأهداف المرجوة لمنع انتشار المرض والقضاء عليه . ان خطة العودة التدريجية مبنية على المعطيات الراهنة ، وفي حال امتدت الأزمة – لا قدر الله – فالخطة مرنة بحيث تتماشى مع ما يستجد من معطيات إلى أن تكلل هذه الجهود بالنجاح المأمول وتتجلي هذه الغمة.

**لينعم الجميع بالسلامة والصحة وأن يحفظ كويتنا الغالية وأهلها ومن
يعيش على أرضها من كل سوء .**





شكراً

   KuwaitiCM
www.cmgs.gov.kw

